

LA GUIA DEFINITIVA DE LOS VAQUEROS

¿A tu edad y sin saber el vaquero que te queda de 10?

STRAIGHT



¿Cómo reconocerlo?
Como su nombre indica: es recto arriba y abajo.

¿A quién le sienta bien?
Es el más fácil de combinar. Estiliza todas las figuras, y todavía sienta mejor si lo eliges tirando a estrecho.

BOOTCUT



¿Cómo reconocerlo?
Muy parecido al straight, pero con la parte inferior un poco más ancha (¡sin llegar a ser campana!).

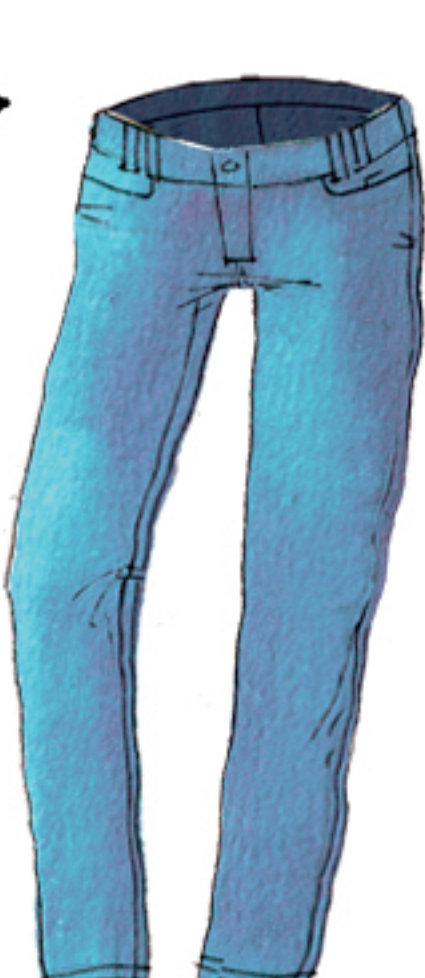
PITILLO



¿Cómo reconocerlo?
Pegado a las piernas arriba y abajo. El skinny es más estrecho (aún) que el slim.

¿A quién le sienta bien?
Le sienta mejor a personas con piernas largas y delgadas, pero algunos slim de color oscuro pueden funcionar en otros cuerpos.

BOYFRIEND



¿Cómo reconocerlo?
Es más bien caído y un poco ancho.

¿A quién le sienta bien?
Hace las piernas más cortas y el culete más caído, así que mejor para chicas con piernas largas. Ponte algo ceñido arriba y, sobre todo, tacones (un must).

MOM-JEAN



¿A quién le sienta bien?
Estiliza mucho las piernas. Al dar volumen abajo, compensa caderas más anchas. Es perfecto para llevar con botas, si son de tacón mejor.

¿Cómo reconocerlo?
Con la cinturilla alta (como los que lleva tu madre).

¿A quién le sienta bien?
Alarga las piernas así que sienta mejor a personas no muy altas (¡bravo!). Se lleva con un crop top o algo por dentro del pantalón.

Ojito con las tallas... y las bolsillas



Alto

Si te decantas por un **talle alto** (hace las piernas más largas), ten cuidado que no te marque la tripita.



Medio

El **talle medio** va justo debajo del ombligo (ni muy bajo ni muy alto). Es la mejor opción para las indecisas.



Bajo

Un **talle bajo** (hace la cadera más ancha y las piernas más cortas) ojito con no enseñar los michelines.



Bolsillas

Mejor con bolsillos, **siempre**. Que sean altos y centrados para realzar culete. Y si lo quieres disimular, que no sean muy grandes.

Dime dónde vas y te diré cómo combinarlo



UN MUST:
El bolso de shopping (of course)

De compras

No falla...

UN **VAQUERO PITILLO** CON BAILARINAS. PONTE UN JERSEY OVERSIZE Y UN FOULARD ENOOORME.



UN MUST:
Un pañuelo al cuello con un toque de color.

A la oficina



UN MUST:
Un bonito sombrero

A tomar el aperitivo

No falla...

UN **VAQUERO STRAIGHT** CON UNA VUELTA GIGANTE EN EL BAJO (DE UNOS 15 CM.). CONJUNTA CON UNAS DEPORTIVAS MOLONAS Y UN JERSEY EFECTISTA (POR EJEMPLO, CON ALGÚN MENSAJE).



UN MUST:
Un bolso pequeño tipo cajita.

A cenar con amigas



UN MUST:
Varios collares (de diferentes largos) o unas pendientes bonitas

Salir de noche

No falla...

UN **VAQUERO BOYFRIEND** DEBE IR CON UN TOP FEMENINO Y SEXI, DE LENTEJUELAS, POR EJEMPLO Y UNOS BUENOS TACONES. EL BOLSO, UN CLUTCH.

Esta es una guía de: